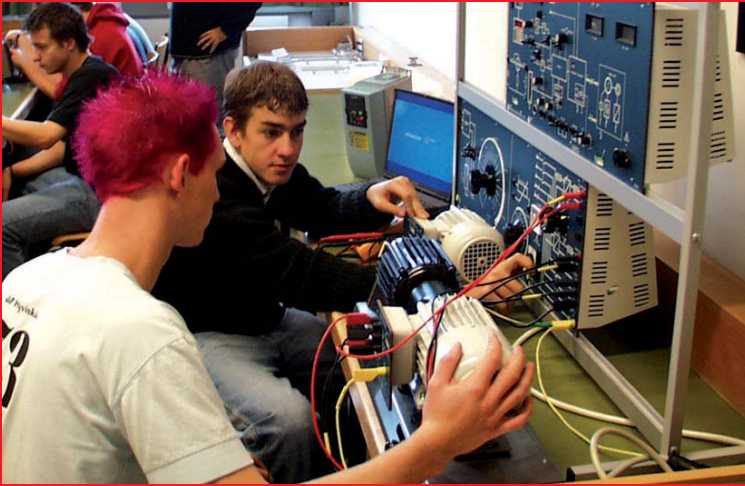


LAV

Wollen Sie wirklich die Wahrheit hören? Die Wahrheit ist, dass Sie mit den selben Problemen fertig werden müssen, wie alle anderen auch.

03512
82810-0

KURSANGEBOT



Elektrotechnik

Sicherheit im Umgang mit elektrischen Maschinen:

Kursinhalt:

SICH-E-MAS

Die Gefahren die durch den elektrischen Strom ausgehen sollen erkannt werden. Die Auswahl der richtigen elektrischen Betriebsmittel und der gefahrlose Umgang mit diesen werden auch durch praktische Beispiele veranschaulicht. Die Auswahl der elektrischen Betriebsmittel nach den entsprechenden Umgebungsbedingungen wird besprochen. Die aktuellen Fehlerschutzmaßnahmen bei elektrischen Anlagen werden erklärt und für den elektrotechnischen Laien in ihrer korrekten Ausführung erkennbar.

Voraussetzungen: keine, jedoch Techniker die primär nicht in Bereichen der Elektrotechnik tätig sind (Maschinenbautechniker, Zerspannungstechniker etc.)

Teilnehmerzahl: min. 6 bis max. 10

Dauer: 6 Unterrichtseinheiten zu je 45 Minuten

Kosten: € 50,-

Automatisierungstechnik, Projekttechnik:

Kursinhalt:

AUT-PROJ

Aufbauend auf die Grundkenntnisse von elektropneumatischen und elektrohydraulischen Grundlagen werden Anlagensteuerungen mit speicherprogrammierbaren Steuerungen (Siemens S7, Logo Kleinsteuerungen) realisiert. Je nach Eingangsvoraussetzungen werden einfache Projekte der Anlagenautomatisierung (Metalltechniker) mit elektrischen und nicht-elektrischen Signalgebern (Sensorik) oder rein elektrische Anlagensteuerungen (Elektrotechniker) abgewickelt. Zusätzlich zur Erstellung der Software, Aufbau und Inbetriebnahme der Anlage werden auch Schaltpläne erstellt und die Verdrahtung der Anlagen durchgeführt.

Voraussetzungen: Grundkenntnisse

Teilnehmerzahl: min. 6 bis max. 10

Dauer: 16 Unterrichtseinheiten zu je 45 Minuten

Kosten: € 130,-



Qualitätsmanagement QUAL-MAN

Kursinhalt:

Erarbeitung der Grundlagen des Qualitätsmanagements.

Ziele des Moduls:

- Qualitätsdenken und qualitätsbewusstes Handeln erlernen
- Tätigkeiten und Aufgaben als Prinzipien der Qualitätssicherung erkennen
- Qualitätsrelevante Begriffe wie Sauberkeit, Sicherheit u. soziale Kommunikation erarbeiten
- Selbstständiges Handeln und die Teamfähigkeit werden gefördert und verbessert

Themen:

Was beinhalten die Normen EN ISO 9001:2000 , ISO/TS 16949 und VDA 6.1.

Was ist Qualitätslenkung, Qualitätssicherung und Qualitätsverbesserung?

Inhalte eines Qualitätsmanagementhandbuchs (Verfahrensweisungen, Arbeitsanweisungen). Werkzeuge des Qualitätsmanagements (Brainstorming, Flussdiagramm und einfache Übungen zur Statistik im Excel, sowie Erstellung einer Arbeitsanweisung in Einzelarbeit nach Norm).

Modulablauf:

Inhalte werden je nach Thema gruppendynamisch oder mittels EDV Unterstützung erarbeitet.

Vorkenntnisse: keine

Teilnehmerzahl: min. 6 bis max. 10

Dauer: 10 Unterrichtseinheiten zu je 45 Minuten

Kosten: € 80,-



CNC-Drehen Sinumerik 840D

CNC-Drehen

- Grundkurs - Modul I

CNC-D-G

Kursinhalt:

Vermittlung der Grundlagen: Koordinatensystem nach DIN 66217, Absolut- und Inkrementalwertprogrammierung, Bezugspunkte, Programmaufbau nach DIN 66025 und Sinumerik 840D. Erstellen von Unterprogrammen: Konturbeschreibung mit G-Funktionen. Erstellen von Hauptprogrammen: Nullpunktverschiebung, Werkzeugaufruf/Werkzeugkorrektur, Technologiedaten, Geometriedaten, Abspannzyklen. Aufrüsten und einstellen der CNC-Drehmaschine EMCO PC Turn 155, zerspanen, sowie Werkstückbeurteilung und durchführen von Korrekturmaßnahmen.

Voraussetzungen: keine

CNC-Drehen

- Aufbaukurs - Modul II/III

CNC-D-A

Kursinhalt:

Festigung der Grundlagen: Koordinatensystem, Bezugspunkte, Programmaufbau. Erstellen von Unterprogrammen: Konturbeschreibung mit G-Funktionen, freie Konturprogrammierung (Integrierter Konturrechner). Erstellen von Hauptprogrammen: Schneidenradiuskompensation, erweiterte Anwendung von Zyklen (Einstechzyklus, Gewindegewindeschneidzyklus, Bohrzyklus,...). Werkzeugvermessung mit ZOLLER. Aufrüsten und einstellen der CNC-Drehmaschine EMCO PC Turn 155, zerspanen. Werkstückbeurteilung und durchführen von Korrekturmaßnahmen. Erweiterung: Verwendung der C-Achse und AWZ, CAM-Programme einlesen und abarbeiten.

Voraussetzungen: Grundkenntnisse

Die Kursteilnehmer werden entsprechend der Vorkenntnisse dem entsprechenden Modul zugeteilt.

Teilnehmerzahl: min. 6 bis max. 10

Dauer je Kurs (Modul): 12 Unterrichtseinheiten zu je 45 Minuten

Kosten je Kurs (Modul): €100,-



CNC-Fräsen Sinumerik 840D

CNC-Fräsen

- Grundkurs - Modul I

CNC-F-G

Kursinhalt:

Vermittlung der Grundlagen: Koordinatensystem nach DIN 66217, Absolut- und Inkrementalwertprogrammierung, Bezugspunkte, Programmaufbau nach DIN 66025 und Sinumerik 840D. Erstellen von Unterprogrammen: Konturbeschreibung mit G-Funktionen. Erstellen von Hauptprogrammen: Nullpunktverschiebung, Werkzeugaufruf/Werkzeugkorrektur, Technologiedaten, Geometriedaten, Plan-, Nuten- und Konturfräsen. Aufrüsten u. einstellen der CNC- Fräsmaschine EMCO PC Mill 155, zerspanen, sowie Werkstückbeurteilung und durchführen von Korrekturmaßnahmen.

Voraussetzungen: keine

CNC-Fräsen

- Aufbaukurs - Modul II/III

CNC-F-A

Kursinhalt:

Festigung der Grundlagen: Koordinatensystem, Bezugspunkte, Programmaufbau. Erstellen von Unterprogrammen: Konturbeschreibung mit G-Funktionen, freie Konturprogrammierung (Integrierter Konturrechner). Erstellen von Hauptprogrammen: Nullpunktverschiebung, Werkzeugaufruf, Technologiedaten, Geometriedaten, Fräserradiuskompensation, Anwendung von Zyklen: Planfräszyklus, Bohrzyklus, Gewindebohrzyklus, Taschenzyklus, etc. und Werkzeugvermessung mit ZOLLER. Aufrüsten und einstellen der CNC-Fräsmaschine EMCO PC Mill 155, zerspanen, Werkstückbeurteilung und durchführen von Korrekturmaßnahmen.

Erweiterung: CAM-Programme einlesen und abarbeiten

Voraussetzungen: Grundkenntnisse

Die Kursteilnehmer werden entsprechend der Vorkenntnisse dem entsprechenden Modul zugeteilt.

Teilnehmerzahl: min. 6 bis max. 10

Dauer je Kurs (Modul): 12 Unterrichtseinheiten zu je 45 Minuten

Kosten je Kurs (Modul): € 100,-



Drehen (konventionell)

Drehen - Grundkurs

DREH-G

Kursinhalt:

Zu Beginn dieses Moduls erfolgt eine Sicherheitsunterweisung. Nach einer kurzen Einführung an der Maschine werden die Arbeitsmittel ausgewählt, welche zur Bearbeitung eines einfachen Drehteiles notwendig sind. Wenn die Schnittdaten ermittelt sind, werden auch schon die ersten Späne produziert. Dabei wird ein Werkstück gefertigt, welches die wichtigsten Bearbeitungen (Gewindedrehen, Kegeldrehen, Rändeln, Bohren etc.) enthält.

Die Bearbeitung dieses Werkstückes erfolgt auf einer Drehmaschine HAAS TL-1.

Voraussetzungen: keine

Teilnehmerzahl: min. 6 bis max. 10

Dauer: 20 Unterrichtseinheiten zu je 45 Minuten

Kosten: € 180,-

Drehen - Aufbaukurs

DREH-A

Kursinhalt:

Bei diesem Modul werden Werkstücke mit Hilfe von Bearbeitungszyklen gefertigt. Nach der Sicherheitsunterweisung und der Ermittlung der erforderlichen Arbeitsmittel bzw. Schnittdaten erfolgt eine Einführung an der Maschine. Hier wird erklärt, wie man den Werkstücknullpunkt setzt und die Daten der Werkzeuggeometrie ermittelt. Danach wird ein Werkstück abgespannt, welches die wichtigsten Bearbeitungszyklen (Fase, Radius, Absätze etc.) Enthält.

Gefertigt werden die Werkstücke auf einer Drehmaschine HAAS TL-1.

Voraussetzungen: Drehen-Grundlagen

Teilnehmerzahl: min. 6 bis max. 10

Dauer: 20 Unterrichtseinheiten zu je 45 Minuten

Kosten: € 180,-



Fräsen (konventionell)

Fräsen - Grundkurs

FRAES-G

Kursinhalt:

Zu Beginn dieses Moduls erfolgt eine Sicherheitsunterweisung. Nach einer kurzen Einführung an der Maschine werden die Arbeitsmittel ausgewählt, welche zur Bearbeitung eines einfachen Frästeiles notwendig sind. Wenn die Schnittdaten ermittelt sind, werden auch schon die ersten Späne produziert. Dabei wird ein Werkstück gefertigt, welches die wichtigsten Bearbeitungen (Wälzfräsen, Stirnfräsen, Bohren, Senken, Reiben, Gewindeschneiden etc.) enthält.

Die Bearbeitung dieses Werkstückes erfolgt auf einer Fräsmaschine HAAS TM-1.

Voraussetzungen: keine

Teilnehmerzahl: min. 6 bis max. 10

Dauer: 20 Unterrichtseinheiten zu je 45 Minuten

Kosten: € 180,-

Fräsen - Aufbaukurs

FRAES-A

Kursinhalt:

Bei diesem Modul werden Werkstücke mit Hilfe von Bearbeitungszyklen gefertigt. Nach der Sicherheitsunterweisung und der Ermittlung der erforderlichen Arbeitsmittel bzw. Schnittdaten erfolgt eine Einführung an der Maschine. Hier wird erklärt, wie man den Werkstücknullpunkt setzt und die Daten der Werkzeuggeometrie ermittelt. Danach wird ein Werkstück abgespannt, welches die wichtigsten Bearbeitungszyklen (Kreis- u. Nutenfräszyklus, Bohrzyklus, Gewindefräszyklus etc.) enthält. Gefertigt werden die Werkstücke auf einer Fräsmaschine HAAS TM-1.

Voraussetzungen: Fräsen-Grundlagen

Teilnehmerzahl: min. 6 bis max. 10

Dauer: 20 Unterrichtseinheiten zu je 45 Minuten

Kosten: € 180,-



Schweißen

Schweißkurs (Grundlagen) - Anfänger

SCH-G-A

Kursinhalt:

Kennenlernen der einzelnen Schweißverfahren (111, 135, 141, 311), Unfallgefahren und Sicherheitsvorschriften in der Schweißtechnik, Maschinenkunde, Schweißnahtvorbereitung, Schweißstoßarten und Schweißnahtdarstellung, Schweißen von Stumpf-, Kehl- und Ecknähten in verschiedenen Positionen.

Voraussetzungen: keine

Teilnehmerzahl: min. 6 bis max. 10

Dauer: 21 Unterrichtseinheiten zu je 45 Minuten

Kosten: € 190,-

Schweißkurs (Aufbaukurs) - Fortgeschrittene

SCH-A-F

Kursinhalt:

Vertiefung in den Schweißverfahren (111, 135, 141, 311), Unfallgefahren und Sicherheitsvorschriften in der Schweißtechnik, Maschinenkunde, Schweißnahtvorbereitung, Schweißstoßarten und Schweißnahtdarstellung, lesen von Schweißplänen, Schweißen von Stumpf-, Kehl- und Ecknähten in verschiedenen Positionen.

Voraussetzungen: Grundkenntnisse in den Schweißverfahren

Teilnehmerzahl: min. 6 bis max. 10

Dauer: 21 Unterrichtseinheiten zu je 45 Minuten

Kosten: € 210,-



Schweißen

Elektroden-Handschweißen 111 - Fortgeschrittene

SCH-E-H-F

Kursinhalt:

Schweißen von Stumpf-, Kehl- und Ecknähten an Blechen in verschiedenen Positionen und Materialstärken; Unfallgefahren und Sicherheitsvorschriften, Schweißnahtvorbereitung, Schweißstoßarten und Schweißnahtdarstellung, Zusatzwerkstoffe.

Voraussetzungen: Grundkenntnisse im Elektro-Handschweißen

Teilnehmerzahl: min. 6 bis max. 10

Dauer: 21 Unterrichtseinheiten zu je 45 Minuten

Kosten: € 210,-

Schutzgasschweißen MAG 135 - Fortgeschrittene

SCH-MAG-F

Kursinhalt:

Schweißen von Stumpf-, Kehl- und Ecknähten an Blechen in verschiedenen Positionen und Materialstärken; Unfallgefahren und Sicherheitsvorschriften, Schweißnahtvorbereitung, Schweißstoßarten und Schweißnahtdarstellung, Zusatzwerkstoffe.

Voraussetzungen: Grundkenntnisse im MAG-Schweißen

Teilnehmerzahl: min. 6 bis max. 10

Dauer: 21 Unterrichtseinheiten zu je 45 Minuten

Kosten: € 210,-



Schweißen

Schutzgasschweißen WIG 141 - Fortgeschrittene

SCH-WIG-F

Kursinhalt:

Schweißen von Stumpf-, Kehl- und Ecknähten an Blechen und Rohren in verschiedenen Positionen und Materialstärken. Unfallgefahren und Sicherheitsvorschriften, Schweißnahtvorbereitung, Schweißstoßarten und Schweißnahtdarstellung, Zusatzwerkstoffe.

Voraussetzungen: Grundkenntnisse im WIG-Schweißen

Teilnehmerzahl: min. 6 bis max. 10

Dauer: 21 Unterrichtseinheiten zu je 45 Minuten

Kosten: € 210,-

Gasschmelzschweißen 311 - Fortgeschrittene

SCH-GAS-F

Kursinhalt:

Schweißen von Stumpf-, Kehl- und Ecknähten an Blechen und Rohren in verschiedenen Positionen und Materialstärken. Unfallgefahren und Sicherheitsvorschriften, Schweißnahtvorbereitung, Schweißstoßarten, Schweißrichtungen und Schweißnahtdarstellung, Zusatzwerkstoffe.

Voraussetzungen: Grundkenntnisse im Gasschmelzschweißen

Teilnehmerzahl: min. 6 bis max. 10

Dauer: 21 Unterrichtseinheiten zu je 45 Minuten

Kosten: € 210,-



Schweißen

Individuelle Schweißausbildung

Zielgruppe:

Firmenangehörige, TechnikerInnen, Lehrlinge (auch solche, die in ihrem Berufsbild keine Schweißausbildung haben) die das Schweißen auch erlernen sollten, oder einfach ihre Schweißkenntnisse erweitern wollen.

Kursinhalt:

Schweißausbildung den Vorkenntnissen und Wünschen angepasst.

Voraussetzungen: keine

Teilnehmerzahl: individuell, jedoch max. 10

Dauer: individuell

Kosten: nach Vereinbarung

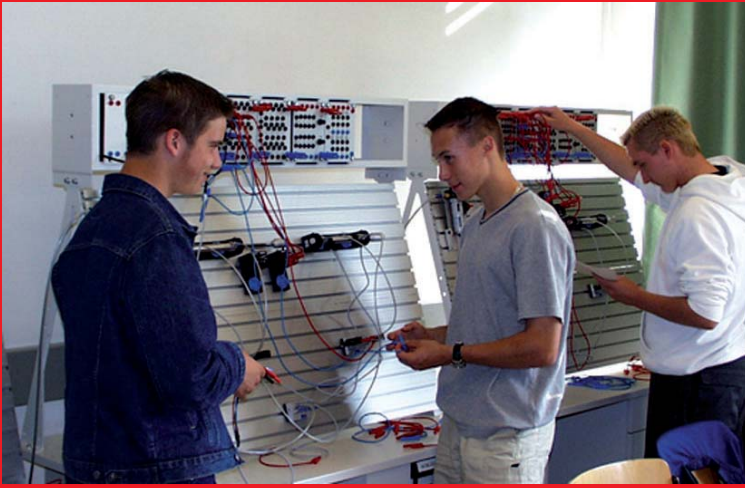
Normprüfung nach EN 287-1 oder ISO EN 9606-2

SCH-NPR

Kursinhalt:

Ablegen einer Normprüfung nach EN 287-1

Kosten: € 235,-



Steuerungstechnik

STEU-TECH

Kursinhalt:

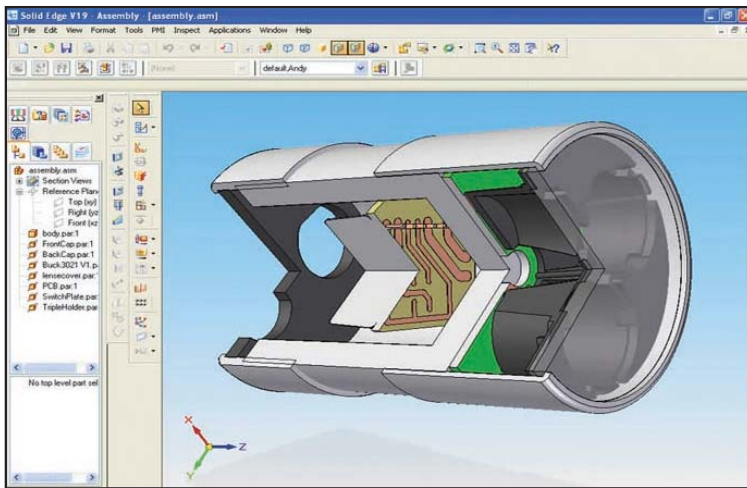
In diesem Kurs werden die Grundlagen der Steuerungstechnik aufgefrischt und vertieft um bei der LAP auf dem benötigten Niveau arbeiten zu können. Der Schwerpunkt liegt in der Gestaltung von Grundschaltplänen und dem Aufbauen der Übungen am Steckpult. Weiters werden zur Vertiefung E-Pneumatik und SPS angeboten. Hier werden die Schaltungen aus dem Grundkurs in einen E-Plan bzw. in ein SPS (AWL)-Programm umgewandelt.

Voraussetzungen: Grundkenntnisse

Teilnehmerzahl: min. 6 bis max. 10

Dauer: 16 Unterrichtseinheiten zu je 45 Minuten

Kosten: € 130,-



CAD/CAM

AutoCAD

AUTO-CAD

Kursinhalt:

Es wird auf dem Grundwissen der 2D-AutoCAD - Kenntnisse aufgebaut, eigene Layer eingerichtet, Blöcke erstellt und eingebaut, sowie kompliziertere 2D-Zeichnungen bzw. Zusammenstellungszeichnungen gezeichnet. Weiters wird mit verschiedenen Bemaßungssystemen und Formaten gearbeitet und auch mit Polylinien gezeichnet..

Voraussetzungen: AutoCAD-Grundlagen

Solid Edge

SOLID-EDGE

Kursinhalt:

Es werden die Grundlagen in der 3D-Konstruktion von Körpern vermittelt. Hier werden verschiedene Dreh- und Frästeile konstruiert. Im Anschluss wird aus dieser 3D-Zeichnung eine 2D-Zeichnung (Werkstattzeichnung) abgeleitet. Es werden Schnitte aber auch Details von Werkstücken dargestellt und mit den entsprechenden Oberflächenangaben versehen.

Voraussetzungen: CAD-Grundlagen

GOelan

GOELAN

Kursinhalt:

Der Schwerpunkt dieses Modules ist die Erstellung einfacher Dreh- und Frästeile mit der CAM-Software GOelan. Nach einer Einführung werden die ersten 3D-Dateien importiert und die notwendigen Arbeitsschritte zur Herstellung der Teile festgelegt. Nach der Auswahl der Werkzeuge zur Fertigung des Teiles, werden die einzelnen Bearbeitungsstrategien optimiert und im Anschluss simuliert und auf der Maschine abgearbeitet.

Voraussetzungen: CAD-Grundlagen

Teilnehmerzahl: min. 6 bis max. 10

Dauer je Kurs: 12 Unterrichtseinheiten zu je 45 Minuten

Kosten je Kurs: € 100,-



LAP-Vorbereitung

LAP-VOR

Kursinhalt:

Dieser Kurs bereitet Lehrlinge, die zur Lehrabschlussprüfung angemeldet sind, mit Referenten, die selbst Prüfungserfahrung besitzen, auf das Fachgespräch vor. Die inhaltlichen Schwerpunkte liegen in der Wiederholung und Festigung der berufsspezifischen fachtheoretischen Kenntnisse und der Vorbereitung auf die Prüfungssituation beim Fachgespräch.

Teilnehmerzahl: min. 8 bis max. 15

Dauer: 10 Unterrichtseinheiten zu je 45 Minuten

Kosten: € 60,-



Berufsreifeprüfung

Kursinhalt:

Die Einführung der Berufsreifeprüfung ist ein großer Schritt zur Aufwertung der Lehre. Mit ihr erwirbt man die Berechtigung zum Studium an Universitäten, Hochschulen, Fachhochschulen, Akademien, sowie Kollegs. Außerdem wird diese Reifeprüfung im Öffentlichen Dienst anerkannt. Der LAV, als eine vom Bundesministerium für Unterricht, Kunst und Kultur (BMUKK) anerkannte Institution der Erwachsenenbildung bietet, in Kooperation mit der HTL-Zeltweg, die Möglichkeit, sich durch Vorbereitungskurse in Modulform auf die Berufsreifeprüfung vorzubereiten und im Anschluss diese Teilprüfungen auch in der HTL-Zeltweg abzulegen.

Erforderliche Voraussetzungen!

Lehrling bzw. AbsolventIn einer Lehre, AbsolventIn einer mindestens dreijährigen mittleren Schule oder AbsolventIn einer Schule für den medizinisch-technischen Fachdienst

Module (Prüfungsgegenstände) und Teilprüfungen!

Die Berufsreifeprüfung umfasst die Ablegung von vier (drei) Teilprüfungen:

Deutsch (3 Module zu je 60 UE)

Mathematik (5 Module zu je 60 UE)

Englisch (3 Module zu je 60 UE)

Fachbereich

Die Teilprüfung im Fachbereich muss nicht abgelegt werden, wenn eine Meisterprüfung, eine Abschlussprüfung im Rahmen einer Werkmeisterschule absolviert oder eine dreijährige Ausbildung an einer Fachakademie bereits erfolgreich abgelegt wurde.

Die Anmeldung zur Berufsreifeprüfung erfolgt auf einem eigenen Anmeldeformular, das Sie ebenfalls über unsere Homepage <http://www.lav.at> herunterladen können, oder telefonisch bzw. über e-mail: office@lav.at anfordern können.

Die Kurse finden immer am Dienstag und am Donnerstag in der Zeit von 18:00 bis 21:15 Uhr im 1. oder 2. Stock der Landesberufsschule Knittelfeld statt.

Dauer des Kurses (11 Module) exklusive Fachbereich: ca. 2 Jahre

Kosten inklusive Fachbereich (exklusive Prüfungsgebühren): € 2.990,-



Sprachkurse

Englisch

SP-ENGL

Kursinhalt:

In diesem Kurs trainieren Sie sprachliche Fähigkeiten, die es Ihnen erlauben Standard-situationen in Englisch zu bewältigen.

Voraussetzungen: keine

Teilnehmerzahl: min. 5 bis max. 10

Dauer: 18 Unterrichtseinheiten zu je 45 Minuten

Kosten: € 140,-

Deutsch

SP-DEUT

Kursinhalt:

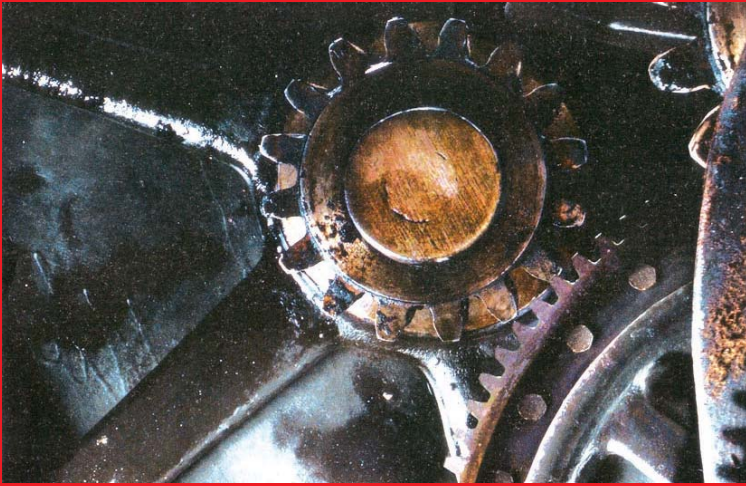
Ziel dieses Kurses ist es, mit gezieltem Lese-, Schreib- und Grammatiktraining die mündliche und schriftliche Ausdruckskompetenz zu erhöhen, um im Beruf sprachlich und grammatikalisch korrekt agieren zu können.

Voraussetzungen: keine

Teilnehmerzahl: min. 8 bis max. 15

Dauer: 18 Unterrichtseinheiten zu je 45 Minuten

Kosten: € 90,-



Individuelle Schulungen

Kursinhalte:

Wir bieten Ihnen (Firmenangehörigen, TechnikerInnen, Lehrlingen bzw. Privatpersonen) die Zusammenstellung individueller Kurspakete aus den Bereichen EDV (Office, Internet, etc.), Zerspanungstechnik (CNC-Drehen und -Fräsen, konventionelles Drehen und Fräsen), Schweißtechnik, Steuerungstechnik, Elektrotechnik, CAD/CAM (AutoCAD, Solid Edge und GOelan), sowie Englisch (Anfänger, Fortgeschrittene und Businessenglisch).

Solche Schulungspakete können auch jenen Lehrlingen angeboten werden, bei welchen im Regelunterricht in der Berufsschule die entsprechenden Bereiche laut Lehrplan nur wenig, oder überhaupt nicht abgedeckt werden.

Teilnehmerzahl: min. 5 bis max. 10

Kursdauer, Unterrichtszeiten und Kosten nach Vereinbarung

Bitte rufen Sie uns einfach unter 0 35 12 / 8 28 10-0 bzw. 0 650 / 56 56 600 an oder senden Sie uns ein e-mail an office@lav.at mit Ihrer Anfrage.

Wir werden uns umgehend um Ihr Anliegen bemühen.

Anmeldung:

Die Anmeldung zu diversen Kursen erfolgt mittels **Anmeldeformular** (letzte Seite), über das **Internet** und unserer **Homepage** <http://www.lav.at> (PDF-Formular ausdrucken, ausfüllen, unterschreiben und an **LAV-Knittelfeld, Portniggstraße 21, 8720 Knittelfeld** senden, faxen **0 35 12 / 8 28 10-3** oder telefonisch unter **0 35 12 / 8 28 10-0**) ein solches Formular anfordern.

Die Anmeldung zur **Berufsreifeprüfung** erfolgt auf einem **eigenen Anmeldeformular**, das Sie ebenfalls über unsere **Homepage** <http://www.lav.at> herunterladen können, oder telefonisch bzw. über e-mail: **office@lav.at** anfordern können.

Der LAV ist eine vom Bundesministerium für Unterricht, Kunst und Kultur (BMUKK) anerkannte Institution der Erwachsenenbildung.



Wollen Sie wirklich die Wahrheit hören? Die Wahrheit ist, dass Sie mit den selben Problemen fertig werden müssen, wie alle anderen auch.

**03512
82810-0**

8720 Knittelfeld, Portniggstraße 21

Tel.: 0 35 12 / 8 28 10-0; Fax: DW 3

Mobil: 0 650 / 56 56 600

e-mail: office@lav.at

<http://www.lav.at>

LAV

Wollen Sie wirklich die Wahrheit hören? Die Wahrheit ist, dass Sie mit den selben Problemen fertig werden müssen, wie alle anderen auch.

03512 82810-0

Kursanmeldung

Ich melde mich, bzw. folgende(n) Lehrling(e), Techniker(innen) verbindlich zu folgendem Kurs bzw. folgenden Kursen an.

Techniker(in) bzw. Lehrling:	Klasse:	Firma bzw. Adresse:	Kurs(e) (Kurzzeichen):

Um unseren Kursteilnehmern optimale Bedingungen bieten zu können, müssen wir die Teilnehmerzahl begrenzen. Bei Unterschreiten einer Mindestteilnehmerzahl kann der Kurs abgesagt werden. Im Falle einer Verhinderung eines Kursteilnehmers ersuchen wir Sie um schriftliche Stornierung. Diese ist innerhalb der ersten 5 Schultage im Lehrgang kostenfrei. Bei späterer Abmeldung oder Nichterscheinen zum Kurs müssen wir die volle Teilnehmergebühr in Rechnung stellen.

Die Kursteilnehmer erhalten am Ende des Kurses von uns eine Kursbestätigung, wenn Sie mindestens 75% der Kursdauer anwesend waren.

Ort, Datum:

Unterschrift: